

Ficha Técnica: Color Hidrosoluble AZUL 2

Producto	Color Hidrosoluble
Color:	AZUL 2
Cas N°:	860-22-0
Eec N°:	E-132
Ci:	73015
Sustancia Química:	Mezcla de 3,3'-dioxo-2,2'-bi-indolilideno-5,5'- disulfonato disódico y 3,3'-dioxo-2,2'-biindolilideno-5,7'-disulfonato disódico
Nombre Común:	CARMÍN DE ÍNDIGO
Descripción:	Polvo Fino Inoloro De Color Azul Oscuro. Libre De Impurezas.
Características:	* Pigmento en polvo de un tamaño de partícula menor a 10 micras.



Soluble / dispersable	Agua	Alcohol	Aceite	Polvos
Desempeño	Muy Bueno	Bueno	Moderado	Moderado

Análisis Físico-Químicos

Nombre	PARÁMETROS	
	MÍNIMO	MÁXIMO
Concentración De Color (%)	85.00	****
Material Volatil, Incluyendo Cloruros Y Sulfatos. (%)	****	15.00
Insolubles En Agua. (%)	****	0.50

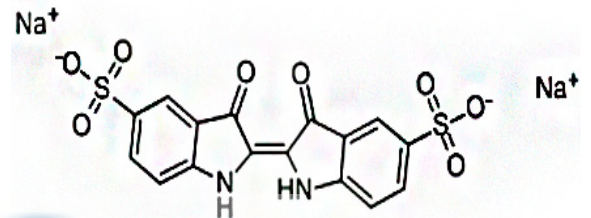
Análisis Complementarios

Nombre	#
Arsénico (Mg/Kg)	**** 3.00
Plomo (Mg/Kg)	**** 2.00
Mercurio (Mg/Kg)	**** 1.00
Cadmio (Mg/Kg)	**** 1.00

GRÁFICO



Cadena Química



Condiciones De Almacenamiento:	Mantener El Producto Herméticamente Cerrado, En Lugar Fresco, Protegido De Rayos Solares Y Humedad A Temperatura Ambiente.
Empaque:	Sacos De Papel Kraff Con Bolsa De Polietileno Y/O Cubeta De Polietileno Con Bolsa De Polietileno.
Etiquetado:	Cada Envase Deberá Tener Identificación Del Contenido: Nombre Del Producto, Color, Clave, Lote,
Restricciones	Ninguna
Usos Comunes	Alimentos, Dulces, Cosméticos, Medicamentos entre otros
Otras Presentaciones LAF®	Polvo* / Líquido / Gel
Estatus OGM	Este producto No Es OGM
Estatus Alérgeno	Puede Ocasionar Reacciones en personas alérgicas al ácido salicílico
Aporte nutricional	Este producto no aporta valor nutricional
Kosher	No Aplica al Ser Sintético

Fechas		Pesos	
Caducidad:	Dos Años	Peso Neto:	
Anaquel:	Dos Años	Peso Bruto:	

www.Pharmalaf.com
Tel.+52 1 (728) 285 19 99