

**Ficha Técnica: Color Hidrosoluble ROJO 3**



**Producto** *Color Hidrosoluble*  
**Color:** *ROJO 3*  
**Cas N°:** *568-63-8*  
**Eec N°:** *E-127*  
**Ci:** *45430*  
**Sustancia Química:** *2-(2,4,5,7-tetrayodo-3-óxido-6-oxoxanten-9-il) benzoato disódico monohidratado*  
**Nombre Común:** *ERITROSINA*  
**Descripción:** *Polvo Fino Inoloro De Color Rojo. Libre De Impurezas.*  
**Características:** *\* Pigmento en polvo de un tamaño de partícula menor a 10 micras.*

Soluble / dispersable Desempeño	Agua	Alcohol	Polvos
	<i>Muy Bueno</i>	<i>Bueno</i>	<i>Moderado</i>

**Análisis Físico-Químicos**

Nombre	PARÁMETROS	
	MÍNIMO	MÁXIMO
Concentración De Color (%)	<i>85.00</i>	<i>****</i>
Material Volatil, Incluyendo Cloruros Y Sulfatos. (%)	<i>****</i>	<i>15.00</i>
Insolubles En Agua. (%)	<i>****</i>	<i>0.50</i>

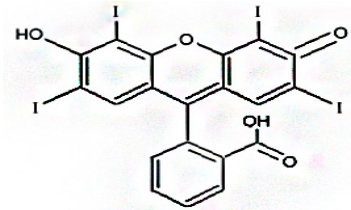
**Análisis Complementarios**

Nombre	#
Arsénico (Mg/Kg)	<i>**** 3.00</i>
Plomo (Mg/Kg)	<i>**** 2.00</i>
Mercurio (Mg/Kg)	<i>**** 1.00</i>
Cadmio (Mg/Kg)	<i>**** 1.00</i>

**Imagen**



**Cadena Química**



**Condiciones De Almacenamiento:** *Mantener El Producto Herméticamente Cerrado, En Lugar Fresco, Protegido De Rayos Solares Y Humedad A Temperat Ambient.*

**Empaque:** *Sacos De Papel Kraff Con Bolsa De Polietileno Y/O Cubeta De Polietileno Con Bolsa De Polietileno.*

**Etiquetado:** *Cada Envase Deberá Tener Identificación Del Contenido: Nombre Del Producto, Color, Clave, Lote,*

**Restricciones** *Ninguna*

**Usos Comunes** *Alimentos, Dulces, Cosméticos, Medicamentos entre otros*

**Otras Presentaciones LAF®** *Polvo\* / Líquido / Gel (antivolatil)*

**Estatus OGM** *Este producto No Es OGM*

**Estatus Alérgeno** *Puede Ocasionar Reacciones en personas alérgicas al ácido salicílico*

**Aporte nutricional** *Este producto no aporta valor nutricional*

**Kosher** *No Aplica al Ser Sintético*

**Fechas**

**Caducidad:** *Dos Años*  
**Anaquelel:** *Dos Años*

**Pesos**

**Peso Neto:**  
**Peso Bruto:**