

Ficha Técnica: ROJO 40 25956-17-6

Producto Color Hidrosoluble
Color: ROJO 40
Cas N°: 25956-17-6
Eec N°: E-129
Ci: 16035
Sustancia Química: 2-hidroxi-1-(2-metoxi-5-metil-4-sulfonato-fenilazo)-naftaleno-6-sulfónico ácido
Nombre Común: ROJO ALLURA AC
Descripción: Polvo Fino Inoloro De Color Rojo. Libre De Impurezas.
Características: * Pigmento en polvo de un tamaño de partícula menor a 10 micras.



Soluble / dispersable	Agua	Alcohol	Aceite	Polvos
Desempeño	Muy Bueno	Bueno	Moderado	Moderado

Análisis Físico-Químicos

PARÁMETROS

Nombre	MÍNIMO	MÁXIMO
Concentración De Color (%)	85.00	****
Material Volatil, Incluyendo Cloruros Y Sulfatos. (%)	****	15.00
Insolubles En Agua. (%)	****	0.50

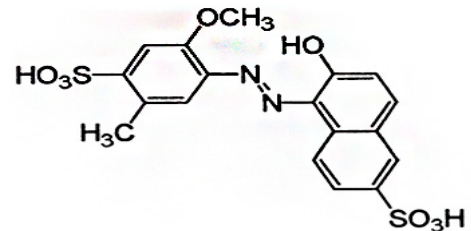
Análisis Complementarios

Arsénico (Mg/Kg)	****	3.00
Plomo (Mg/Kg)	****	2.00
Mercurio (Mg/Kg)	****	1.00
Cadmio (Mg/Kg)	****	1.00

GRÁFICO



Cadena Química



Condiciones De Almacenamiento: *Mantener El Producto Herméticamente Cerrado, En Lugar Fresco, Protegido De Rayos Solares Y Humedad A Temperatura Ambiente.*

Empaque: *Sacos De Papel Kraff Con Bolsa De Polietileno Y/O Cubeta De Polietileno Con Bolsa De Polietileno.*

Etiquetado: *Cada Envase Deberá Tener Identificación Del Contenido: Nombre Del Producto, Color, Clave, Lote,*

Restricciones *Ninguna*

Usos Comunes *Alimentos, Dulces, Cosméticos, Medicamentos entre otros*

Otras Presentaciones LAF® *Polvo* / Líquido / Gel (antivolatil)*

Estatus OGM *Este producto No Es OGM*

Estatus Alérgeno *Puede Ocasionar Reacciones en personas alérgicas al ácido salicílico*

Aporte nutricional *Este producto no aporta valor nutricional*

Kosher *No Aplica al Ser Sintético*

Fechas

Caducidad: Dos Años
Anaquel: Dos Años

Pesos

Peso Neto:
Peso Bruto: