

Ficha Técnica Colorante En Polvo Perlado BRONCE



**Producto** *Colorante En Polvo Perlado*  
**Color:** *BRONCE*  
**Cas N°:** *77019*  
**Eec N°:** *N/A*  
**Ci:** *N/A*  
**Nombre Común:** *Colorante En Polvo Perlado BRONCE*  
**Descripción:** *Polvo fino inoloro de color BRONCE Libre de impurezas.*  
**Características:** *\* Pigmento en polvo de un tamaño de partícula menor a 10 micras.*

Desempeño	Solubilidad		Dispersabilidad		Estabilidad		Resistencia PH	
	Agua	Alcohol	Aceite	Polvos	Luz	Calor	Alcalinos	Ácidos
	Bajo	Bajo	Muy Bueno	Muy Bueno	Buena	Buena	Moderado	Moderado

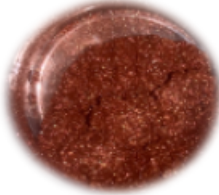
**Análisis Físico-Químicos**

Nombre	PARÁMETROS	
	MÍNIMO	MÁXIMO
Concentración de color (%)	<i>SEMEJANTE AL ESTANDAR</i>	<i>SEMEJANTE AL ESTANDAR</i>
Material volatil, incluyendo cloruros y sulfatos. (%)	<i>****</i>	<i>10.00</i>

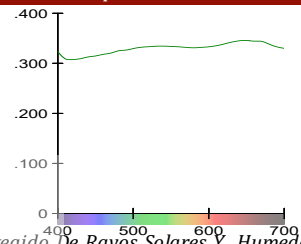
**Análisis Complementarios**

Nombre	#
Arsénico (ppm)	<i>**** 2.00</i>
Plomo (ppm)	<i>**** 10.00</i>
Mercurio (ppm)	<i>**** 1.00</i>
Cadmio (ppm)	<i>**** 1.00</i>

**Gráfico**



**Espectro Visual**



**Condiciones De Almacenamiento:** *Mantener El Producto Herméticamente Cerrado, En Lugar Fresco, Protegido De Rayos Solares Y Humedad A Temperatura Ambiente.*

**Empaque:** *Sacos De Papel Kraff Con Bolsa De Polietileno Y/O Cubeta De Polietileno Con Bolsa De Polietileno.*

**Etiquetado:** *Cada Envase Deberá Tener Identificación Del Contenido: Nombre Del Producto, Color, Clave, Lote,*

**Restricciones** *Ninguna*

**Usos Comunes** *Alimentos, Dulces, Cosméticos, Medicamentos, entre otros*

**Otras Presentaciones LAF®** *Polvo \* / Líquido / Gel (antivolatil)*

**Estatus OGM** *Este producto No Es OGM*

*Puede Ocasionar Reacciones en personas alergicas al acido salicilico*

*Este producto no aporta valor nutrimental*

*No Aplica al Ser Sintetico*

**Fechas**

Caducidad: *Dos Años*  
 Anaquel: *Dos Años*

**Pesos**

Peso Neto:  
 Peso Bruto: