

Producto *Colorante En Polvo Perlado*
Color: *COBRE*
Cas N°: *77019*
Eec N°: *N/A*
Ci: *N/A*
Nombre Común: *Colorante En Polvo Perlado COBRE*
Descripción: *Polvo fino inoloro de color COBRE Libre de impurezas.*
Características: ** Pigmento en polvo de un tamaño de partícula menor a 10 micras.*



Desempeño	Solubilidad		Dispersabilidad		Estabilidad		Resistencia PH	
	Agua	Alcohol	Aceite	Polvos	Luz	Calor	Alcalinos	Ácidos
	Bajo	Bajo	Muy Bueno	Muy Bueno	Buena	Buena	Moderado	Moderado

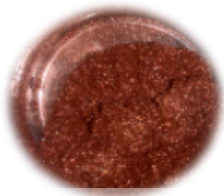
Análisis Físico-Químicos

Nombre	PARÁMETROS	
	MÍNIMO	MÁXIMO
Concentración de color (%)	<i>SEMEJANTE AL ESTANDAR</i>	<i>SEMEJANTE AL ESTANDAR</i>
Material volátil, incluyendo cloruros y sulfatos. (%)	<i>****</i>	<i>10.00</i>

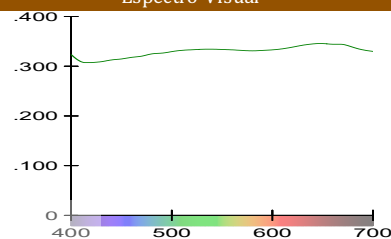
Análisis Complementarios

Nombre	#
Arsénico (ppm)	<i>**** 2.00</i>
Plomo (ppm)	<i>**** 10.00</i>
Mercurio (ppm)	<i>**** 1.00</i>
Cadmio (ppm)	<i>**** 1.00</i>

Gráfico



Espectro Visual



Condiciones De Almacenamiento: *Mantener El Producto Herméticamente Cerrado, En Lugar Fresco, Protegido De Rayos Solares Y Humedad A Temperatura Ambiente.*

Empaque: *Sacos De Papel Kraff Con Bolsa De Polietileno Y/O Cubeta De Polietileno Con Bolsa De Polietileno.*

Etiquetado: *Cada Envase Deberá Tener Identificación Del Contenido: Nombre Del Producto, Color, Clave, Lote,*

Restricciones *Ninguna*

Usos Comunes *Alimentos, Dulces, Cosméticos, Medicamentos, entre otros*

Otras Presentaciones LAF® *Polvo* / Líquido / Gel (antivolátil)*

Estatus OGM *Este producto No Es OGM*

Puede Ocasionar Reacciones en personas alérgicas al ácido salicílico

Este producto no aporta valor nutricional

No Aplica al Ser Sintético

Fechas

Caducidad: *Dos Años*
 Anaquel: *Dos Años*

Pesos

Peso Neto:
 Peso Bruto: